



*OWG-Design4All*

# **Deelbaar**

**Handleiding instellingen**

v. 11-09-2007: 11:35

## Leeswijzer

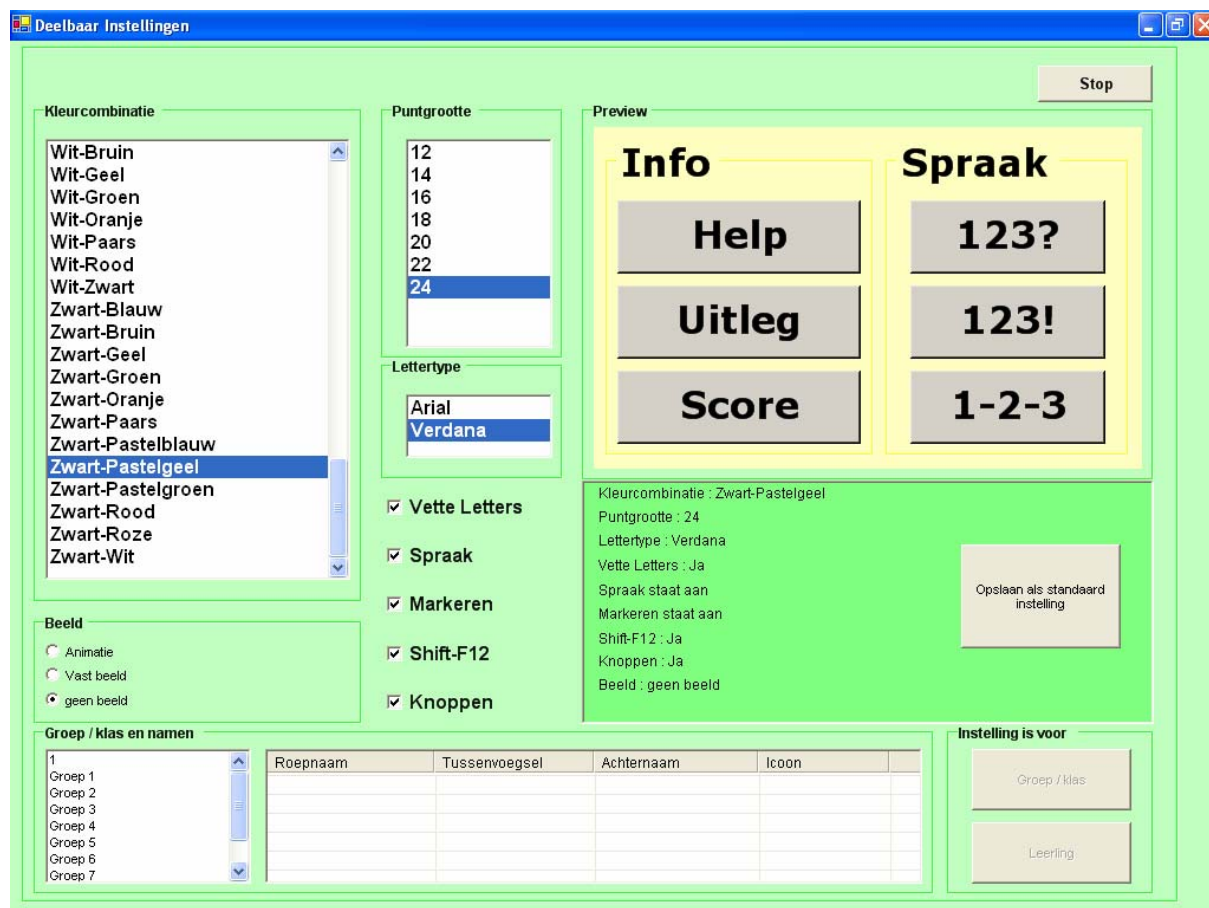
Dit is de 'standaard' handleiding instellingen van het programma *OWG-Design4All Deelbaar*.

Naast deze 'standaard' handleiding, is er tevens een handleiding '**Instructie voor leerkrachten en IB'ers**' welke is geschreven in aanvulling op deze 'standaard' handleiding.

In de handleiding '**Instructie voor leerkrachten en IB'ers**' vindt u welke opties u kunt kiezen, hoe u de tijd kunt instellen, hoe u instellingen voor een groep of een individuele leerling kunt maken, enzovoort. Ook wordt er in deze handleiding inhoudelijk ingegaan op welke keuzes u maakt voor welke leerling met 'special needs'.

Binnen de instellingen zijn 3 opties:

1. Lay-out instellen
2. Opdrachten toewijzen
3. Stop



## 1. Lay-out instellen

Hier kunt u de lay-out voor een bepaald kind of voor een hele groep instellen.

### - **Kleur combinatie**

De kleurcombinatie heeft betrekking op de letters in combinatie met de achtergrond. Bijna alle denkbare combinaties zijn hier mogelijk.

### - **Beeld**

Na het maken van de opdracht wordt feedback gegeven of de opdracht juist of onjuist beantwoord is. Hier kunt u kiezen voor een bewegend plaatje, een stilstaand beeld of helemaal geen afbeelding. Wel wordt er telkens gezegd of het antwoord al dan niet juist was.

### - **Puntgrootte**

Dit heeft betrekking op de grootte van de letter.

- **Lettertype**

Hier is het lettertype in te stellen.

- **Preview**

Alle relevante zichtbare aanpassingen zijn hier in het voorbeeld te zien.

- **Groep / klas en namen**

Hier kunt u kiezen voor de groep/klas. U ziet dan in de kolom ernaast de leerlingen uit deze groep/klas staan.

Het aanmaken van een nieuwe groep/klas gebeurt in de OCU. In de Help-functie wordt beschreven hoe dit in z'n werk gaat.

Wanneer u alles ingevoerd heeft kunt u deze instellingen laten gelden voor:

- alle groepen/klassen
- een bepaalde groep/klas
- een bepaalde leerling.

*Instellingen gelden voor alle groepen/klassen:*

Wanneer u alle instellingen heeft ingevoerd kunt u klikken op *opslaan als standaard instelling*. De instellingen die u had ingevoerd gelden nu voor alle groepen/klassen.

*Instellingen gelden voor een bepaalde groep/klas:*

Wanneer u alle instellingen heeft ingevoerd kunt u klikken op de desbetreffende groep. Daarna klikt u op *Groep/klas* aan de rechterzijde van het scherm. De instellingen die u had ingevoerd gelden nu voor deze groep/klas.

*Instellingen gelden voor een bepaalde leerling:*

Wanneer u alle instellingen heeft ingevoerd kunt u klikken op de desbetreffende leerling. Daarna klikt u op *Leerling* aan de rechterzijde van het scherm. De instellingen die u had ingevoerd gelden nu voor deze leerling.

*Standaard instellingen*

Een bepaald gedeelte van de instellingen kunt u op laten staan als standaardinstellingen. Deze instellingen worden gebruikt, wanneer er voor een leerling geen instellingen zijn.

- **Keuze knoppen**

- vette letters

De letters op de knoppen worden hierdoor vet of niet vet.

- spraak

Hiermee wordt de spraak in- of uitgeschakeld.

- markeren

Tijdens het voorlezen van de opdrachten is het mogelijk de woorden te laten markeren. Door deze optie kunt u deze optie aan- of uitschakelen.

- shift F12

Met deze optie kunt u vanuit het leerlingprogramma schakelen naar het lay-out scherm. Dit is handig wanneer u tijdens het werken ziet dat een andere lay-out beter is.

- knoppen

Hiermee zijn de knoppen al dan niet zichtbaar.

## 2. Opdrachten toewijzen

Hier wijst u de opdrachten toe voor een betreffend kind of voor een hele groep.

**Deelbaar Instellingen**

**Opgaven**

- Is het getal deelbaar door...? Getallen met 2 cijfers
- Is het getal deelbaar door...? Getallen met 3 cijfers
- Is het getal deelbaar door...? Getallen met 4 cijfers
- Maak het getal deelbaar door... Getallen met 2 cijfers
- Maak het getal deelbaar door... Getallen met 3 cijfers
- Maak het getal deelbaar door... Getallen met 4 cijfers
- Geef de rest zonder te delen. Getallen met 2 cijfers
- Geef de rest zonder te delen. Getallen met 3 cijfers
- Geef de rest zonder te delen. Getallen met 4 cijfers
- Grootste gemene deler van ...
- Kleinste gemene veelvoud van ...
- Priemgetal of niet?
- Priemgetal groter/kleiner dan ...
- Maak er een priemgetal van

**Deelbaar door**

- Delen door 2
- Delen door 3
- Delen door 4
- Delen door 5
- Delen door 8
- Delen door 10

**Instellingen**

**Bij fout antwoord**

- Antwoord is goed of fout
- Fout bij het tweede antwoord
- Fout bij het derde antwoord

Spreek antwoord uit na fout antwoord

**Tijdsinstellingen**

Maximaal toegestane tijd:

Maximaal aantal opgaven:

Leerlingprogramma hoeft geen namen te tonen

**Opslaan als standaard instelling**

**Groep / klas en namen**

1	Roepnaam	Tussenvoegsel	Achternaam	Icoon
Groep 1				
Groep 2				
Groep 3				
Groep 4				
Groep 5				
Groep 6				
Groep 7				
Groep 8				

**Instelling is voor**

### - Opgaven

De verschillende opgaven staan hier genoemd. Bij een keuze opent zich een tweede venster om de keuze te maken door welk getal gedeeld moet worden.

### - Instellingen

#### ▪ bij fout antwoord

Hier geeft u aan wanneer het goede antwoord gegeven moet worden.

#### ▪ tijdsinstellingen

Tijdsinstellingen en aantal opgeven worden hier aangegeven.

### - Groep / klas en namen

Hier kunt u kiezen voor de groep/klas. U ziet dan in de kolom ernaast de leerlingen uit deze groep/klas staan.

Het aanmaken van een nieuwe groep/klas gebeurt in de OCU. In de handleiding van de OCU kunt u lezen hoe u dit kunt doen.

Wanneer u alles ingevoerd heeft kunt u deze instellingen laten gelden voor:

- alle groepen/klassen
- een bepaalde groep/klas
- een bepaalde leerling.

*Instellingen gelden voor alle groepen/klassen:*

Wanneer u alle instellingen heeft ingevoerd kunt u klikken op *opslaan als standaard instelling*. De instellingen die u had ingevoerd gelden nu voor alle groepen/klassen.

*Instellingen gelden voor een bepaalde groep/klas:*

Wanneer u alle instellingen heeft ingevoerd kunt u klikken op de desbetreffende groep. Daarna klikt u op *Groep/klas* aan de rechterzijde van het scherm. De instellingen die u had ingevoerd gelden nu voor deze groep/klas.

*Instellingen gelden voor een bepaalde leerling:*

Wanneer u alle instellingen heeft ingevoerd kunt u klikken op de desbetreffende leerling. Daarna klikt u op *Leerling* aan de rechterzijde van het scherm. De instellingen die u had ingevoerd gelden nu voor deze leerling.

*Standaard instellingen*

Een bepaald gedeelte van de instellingen kunt u op laten staan als standaardinstellingen. Deze instellingen worden gebruikt, wanneer er voor een leerling geen instellingen zijn.

### 3. Stop

Hiermee stopt u het instellingenprogramma.

Handige tips en adviezen nodig? U vindt ze via: [www.owg.nl](http://www.owg.nl)

© Copyright OWG-Bureau B.V., Roermond

Behoudens de in of krachtens de Auteurswet van 1912 gestelde uitzonderingen mag niets uit deze uitgave worden vervoelvoudigd, opgeslagen in een geautomatiseerd gegevensbestand, of openbaar gemaakt, in enige vorm of op enige wijze, hetzij elektronisch, mechanisch, door fotokopieën, opnamen of enige andere manier, zonder voorafgaande schriftelijke toestemming van de uitgever.